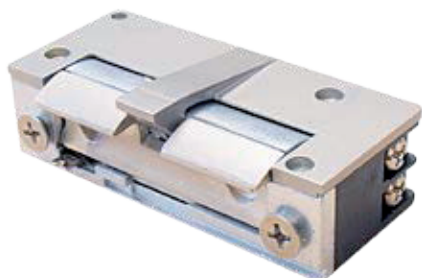


NOWOŚĆ!

# ELEKTROZACZEPY WĄSKIE Z PROWADNICĄ

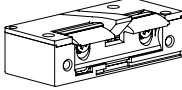
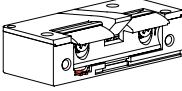
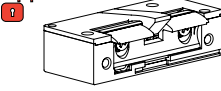
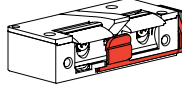
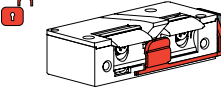


Elektrozaczep wąski z prowadnicą jest ewolucją standardowych elektrozaczepów. Rozwiązanie to zapobiega zacięciu się języka zamka w otworze instalacyjnym wyciętym w ościeżnicy.

Jest to rozwiązanie przystosowane także kompatybilne z zamkami wpuszczanymi, rolkowymi oraz zasuwowymi.

Obudowa prowadnicy wykonana jest ze stali. Dla ościeżnic drewnianych zalecane jest stosowanie dużych płaskowników.

## Cechy elektrozaczepów

		Radialny regulowany język	Odwracalny	Side-load	Elektroniczny bezpiecznik	Napięcie	Oznaczenie
 Standardowy		•	•	•	•	9-16 V ac/dc	50.MA.1. 00 .B
		•	•	•	•	6-12 V ac/dc	50.MA.1. 00 .J
		•	•	•	•	12 V dc	50.MA.1. 00 .E
		•	•	•	•	24 V dc	50.MA.1. 00 .E
 Standardowy z wyłącznikiem		•	•	•	•	9-16 V ac/dc	51.MA.1. 00 .NC
		•	•	•	•	6-12 V ac/dc	51.MA.1. 00 .J
		•	•	•	•	12 V dc	51.MA.1. 00 .E
		•	•	•	•	24 V dc	51.MA.1. 00 .F
 Rwersyjny		•	•	•	•	12 V dc	54.MA.1. 00 .E
		•	•	•	•	24 V dc	54.MA.1. 00 .F
 Standardowy z monitoringiem		•	•	•	•	9-16 V ac/dc	56.MA.1. 00 .B
		•	•	•	•	6-12 V ac/dc	56.MA.1. 00 .J
		•	•	•	•	12 V dc	56.MA.1. 00 .E
		•	•	•	•	24 V dc	56.MA.1. 00 .F
 Rwersyjny z monitoringiem		•	•	•	•	12 V dc	58.MA.1. 00 .E
		•	•	•	•	24 V dc	58.MA.1. 00 .F

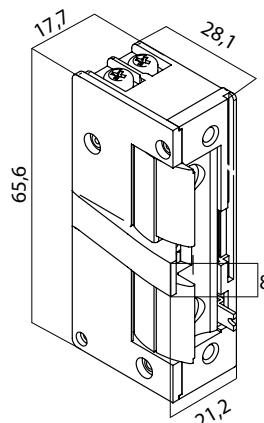
## Monitoring

	Natężenie	Oporność	Oporność izolacyjna	Temperatura pracy
Microswitch S1	1A/125V ac 0,5A/30V dc	50 mΩ maximum	100 MΩ minimum (at 500V dc)	Od -25°C do 65°C (bez lodu)

## Elementy mocujące

LISTWY KRÓTKIE	LISTWY DŁUGIE
27 INOX	22 INOX
28 INOX	23 INOX
	26 INOX
	29 INOX
	30 INOX
	38 INOX
	39 INOX

## Wymiary

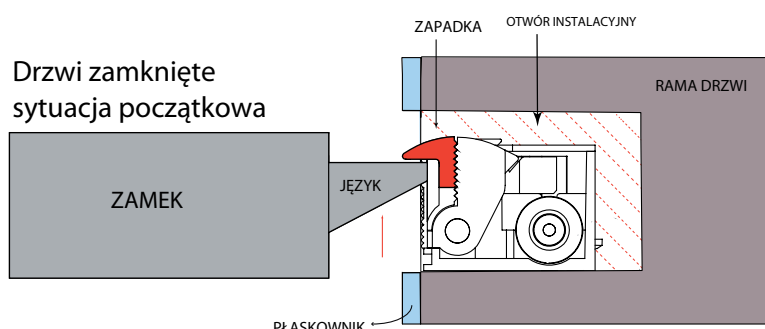


**Zainstalowany wąski elektrozaczep z prowadnicą**



## Działanie prowadnicy

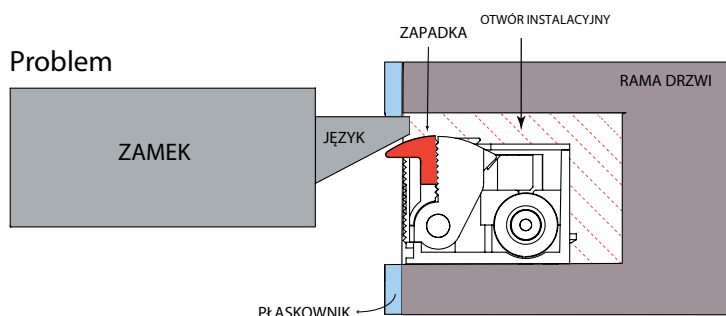
Drzwi zamknięte  
sytuacja początkowa



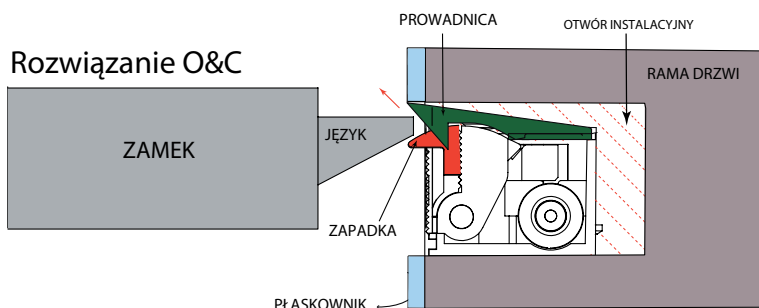
Aby zrozumieć zasadę działania prowadnicy, niezbędna jest obserwacja ruchu języka zamka chwilę przed tym gdy drzwi będą zamykane lub otwierane. Ilustracja obok przedstawia sytuację w której drzwi są zamknięte.

Tuż przed otwarciem drzwi, istnieje ryzyko, że język zamka może utknąć między otworem instalacyjnym, a ramą drzwi.

**Problem**



**Rozwiązanie O&C**



Dzięki takiemu rozwiązaniu język zamka nie zatnie się, tylko ześlizgnie po prowadnicy nie utykając w otworze instalacyjnym elektrozaczepty.



ul. Dąbrowskiego 249, 93-219 Łódź  
tel. 42 671 88 00, fax 42 671 88 88  
e-mail: handel@laskomex.com.pl,  
www.elektrozaczepty.pl  
www.laskomex.com.pl



**OPENERS & CLOSERS®**  
Secure locking solutions